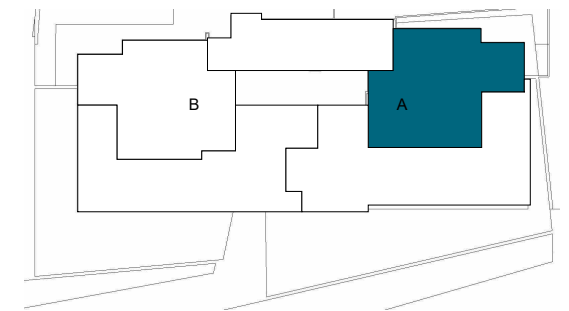
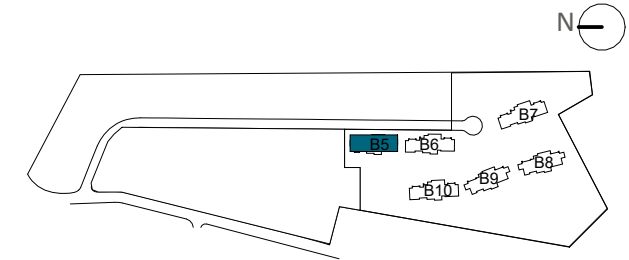


## EMPLAZAMIENTO



## BLOQUE 5

## CUADRO DE SUPERFICIES

Vestibulo	3,02 m <sup>2</sup>
Salon cocina comedor	36,27 m <sup>2</sup>
Distribuidor	2,25 m <sup>2</sup>
Dormitorio principal	16,39 m <sup>2</sup>
Baño principal	6,52 m <sup>2</sup>
Dormitorio 2	12,32 m <sup>2</sup>
Baño 2	4,90 m <sup>2</sup>
<b>TOTAL SUP. ÚTIL INTERIOR VIVIENDA</b>	<b>81,67 m<sup>2</sup></b>

<b>TOTAL SUP. CONSTRUIDA INTERIOR VIVIENDA</b>	<b>98,56 m<sup>2</sup></b>
<b>P.P. ZONAS COMUNES</b>	<b>32,66 m<sup>2</sup></b>
<b>TOTAL SUP. CONSTRUIDA INT. VIVIENDA CON PP.ZZCC</b>	<b>131,22 m<sup>2</sup></b>

### SUPERFICIES EXTERIORES

Lavadero descubierto	5,01 m <sup>2</sup>
Terraza pérgola	24,38 m <sup>2</sup>
Terraza descubierta	85,67 m <sup>2</sup>
<b>TOTAL SUP. ÚTIL EXTERIOR VIVIENDA</b>	<b>115,06 m<sup>2</sup></b>

<b>TOTAL SUP. ÚTIL SOLARIUM</b>	<b>44,98 m<sup>2</sup></b>
---------------------------------	----------------------------

### SEGÚN DECRETO BOJA 218/2005

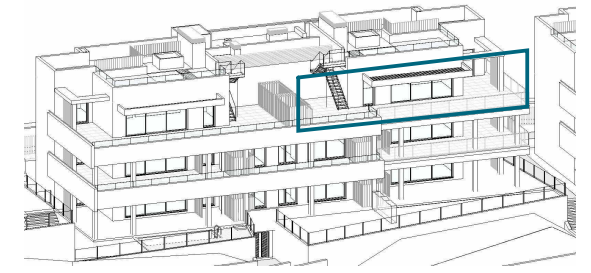
TOTAL SUP. ÚTIL	89,84 m <sup>2</sup>
TOTAL SUP. CONSTRUIDA	139,38 m <sup>2</sup>

1 m 2 m 3 m 4 m 5 m

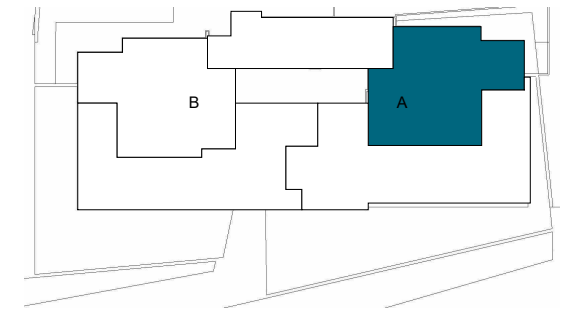
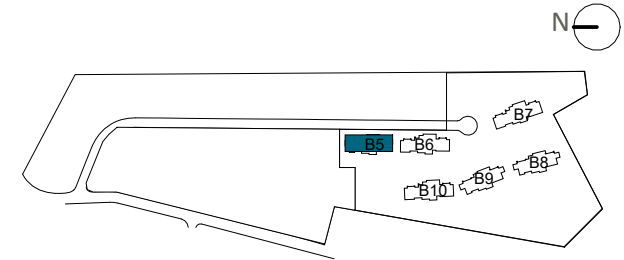
## Vivienda 52A

La información aquí contenida puede ser modificada durante el transcurso de la ejecución de la obra por exigencias técnicas o jurídicas, sin que ello implique menoscabo en el nivel global de calidades. Los peldaños de acceso a la vivienda y salidas a patios, puede alterarse en función de la rasante de las calles y corresponde a la D.F. fijar el criterio.

La piscina representada en el plano comercial de planta solárium, e infografías, no está incluida en el proyecto, ni en el precio de venta. Se trata de una opción para los compradores, cuyo coste se añadirá al precio de adquisición.



## EMPLAZAMIENTO



## BLOQUE 5

## CUADRO DE SUPERFICIES

Vestíbulo	3,02 m <sup>2</sup>
Salon cocina comedor	36,27 m <sup>2</sup>
Distribuidor	2,25 m <sup>2</sup>
Dormitorio principal	16,39 m <sup>2</sup>
Baño principal	6,52 m <sup>2</sup>
Dormitorio 2	12,32 m <sup>2</sup>
Baño 2	4,90 m <sup>2</sup>
<b>TOTAL SUP. ÚTIL INTERIOR VIVIENDA</b>	<b>81,67 m<sup>2</sup></b>

<b>TOTAL SUP. CONSTRUIDA INTERIOR VIVIENDA</b>	<b>98,56 m<sup>2</sup></b>
<b>P.P. ZONAS COMUNES</b>	<b>32,66 m<sup>2</sup></b>
<b>TOTAL SUP. CONSTRUIDA INT. VIVIENDA CON PP.ZZCC</b>	<b>131,22 m<sup>2</sup></b>

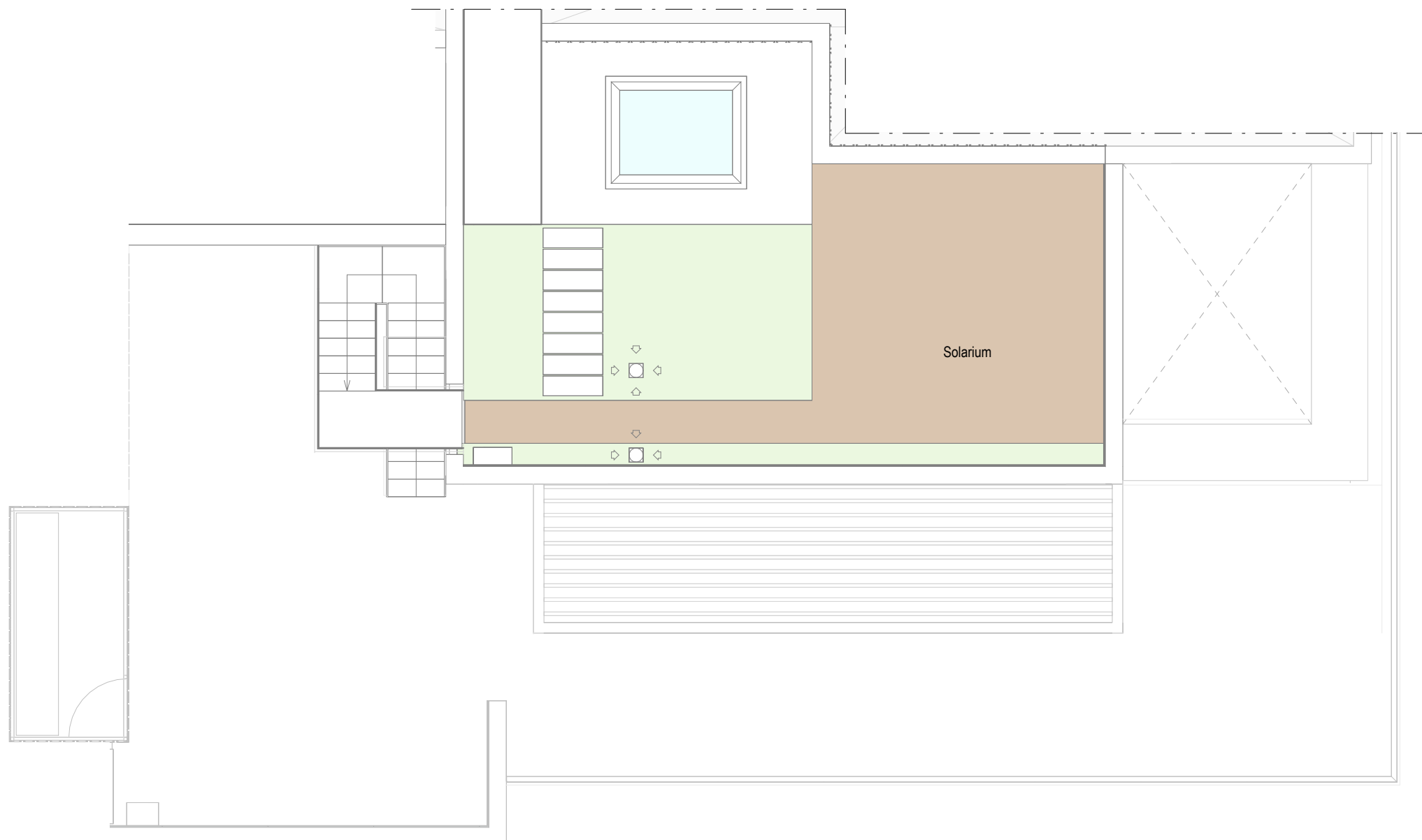
### SUPERFICIES EXTERIORES

Lavadero descubierto	5,01 m <sup>2</sup>
Terraza pergola	24,38 m <sup>2</sup>
Terraza descubierta	85,67 m <sup>2</sup>
<b>TOTAL SUP. ÚTIL EXTERIOR VIVIENDA</b>	<b>115,06 m<sup>2</sup></b>

<b>TOTAL SUP. ÚTIL SOLARIUM</b>	<b>44,98 m<sup>2</sup></b>
---------------------------------	----------------------------

### SEGÚN DECRETO BOJA 218/2005

TOTAL SUP. ÚTIL	89,84 m <sup>2</sup>
TOTAL SUP. CONSTRUIDA	139,38 m <sup>2</sup>



1 m 2 m 3 m 4 m 5 m

## Vivienda 52A

La información aquí contenida puede ser modificada durante el transcurso de la ejecución de la obra por exigencias técnicas o jurídicas, sin que ello implique menoscabo en el nivel global de calidades. Los peldaños de acceso a la vivienda y salidas a patios, puede alterarse en función de la rasante de las calles y corresponde a la D.F. fijar el criterio.

La piscina representada en el plano comercial de planta solarium, e infografías, no está incluida en el proyecto, ni en el precio de venta. Se trata de una opción para los compradores, cuyo coste se añadirá al precio de adquisición.